

# Hidrolimpiadoras Tequendama

## Motor Eléctrico



Modelo:	TQ-80 AXD		
Código:	66020750		
Presión:	1,200 PSI	Caudal:	7.6 LPM
Motor:	2.0 HP 110/220V MONOFASE.		

Características:

Modelo:	TQ-80LWD		
Código:	66020751		
Presión:	1,200 PSI	Caudal:	7.6 LPM
Motor:	2.0 HP 110/220V MONOFASE		

Características:



- Características:**
- BOMBA 3 PISTONES
  - MANGUERA 8 MTS. 1/4" R1
  - GATILLO, LANZA 70 CM Y BOQUILLA VARIABLE
  - CABLE 3.5 MTS.

# Hidrolimpiadoras Tequendama

## Motor Eléctrico



Modelo:	TQ-100		
Código:	66020761		
Presión:	1,500 PSI	Caudal:	7.6 LPM
Motor:	3.0 HP 110/220V MONOFASE		

Modelo:	TQ-100		
Código:	66020760		
Presión:	1,500 PSI	Caudal:	7.6 LPM
Motor:	3.0 HP 220/440VTRIFASE		

Modelo:	TQ-150		
Código:	66020861		
Presión:	2,000 PSI	Caudal:	13 LPM
Motor:	5.0 HP 220 V BIFASE		

Modelo:	TQ-150		
Código:	66020860		
Presión:	2,000 PSI	Caudal:	13 LPM
Motor:	5.0 HP 220/440V TRIFASE		



Modelo:	TQ-200		
Código:	66020791		
Presión:	2,900 PSI	Caudal:	15 LPM
Motor:	7.5 HP 220/440V TRIFASE		

Modelo:	TQ-200		
Código:	66020794		
Presión:	2,900 PSI	Caudal:	15 LPM
Motor:	7.5 HP 220 V BIFASE		



- Características:**
- MOTORES TRIFÁSICOS DE ALTA EFICIENCIA
  - BOMBAS 3 PISTONES
  - MANGUERA 10 MTS. 1/4" R1
  - MANGUERA 10 MTS. 3/8" R2 (TQ-200)
  - BOQUILLA VARIABLE
  - INTERRUPTOR DE ENCENDIDO
  - MANÓMETRO

# Hidrolimpiadoras Tequendama

## Motor Eléctrico



Modelo:	TQ-250		
Código:	66020792		
Presión:	3,600 PSI	Caudal:	15 LPM
Motor:	10.0 HP 220/440 VTRIFASE		

- Características:**
- MOTORES TRIFÁSICOS DE ALTA EFICIENCIA
  - BOMBAS 3 PISTONES
  - MANGUERA DE 3/8" R/2, 10 MTS.
  - INTERRUPTOR DE ENCENDIDO
  - MANÓMETRO
  - CABEZAL DOBLE CON BOQUILLAS 0° Y 15°

Modelo:	TQ-300 / RWS / TWS		
Código:	66020793		
Presión:	4,000 PSI	Caudal:	19/21 LPM
Motor:	15.0 HP 220/440 TRIFASE		

Modelo:	TQ-350		
Código:	66020799		
Presión:	5,000 PSI	Caudal:	21 LPM
Motor:	20.0 HP 220/440 TRIFASE		

- Características:**
- MOTORES TRIFÁSICOS DE ALTA EFICIENCIA
  - INTERRUPTOR DE ENCENDIDO
  - RUEDAS SÓLIDAS, 2 RUEDAS GIRATORIAS
  - BOMBAS 3 PISTONES
  - MANGUERA 10 MTS. 3/8" R2
  - PISTOLA
  - LANZA 90 CM. INOXIDABLE
  - BOQUILLA FUA 15°
  - MANÓMETRO





# Hidrolimpiadoras Tequendama

## Motor Gasolina



Modelo:	TQ-5/2000H	
Código:	610002001	
Presión:	2,000 PSI	Caudal: 11 LPM
Motor:	5.5 HP HONDA	

Modelo:	TQ-9/2500H	
Código:	610002002	
Presión:	2,500 PSI	Caudal: 13 LPM
Motor:	9.0 HP HONDA	



Modelo:	TQ-13/3500H	
Código:	610002004	
Presión:	3,500 PSI	Caudal: 15 LPM
Motor:	13.0 HP HONDA	

### Características:

- RUEDAS NEUMÁTICAS
- BOMBAS 3 PISTONES
- MANGUERA 10 MTS. 3/8" R2
- BOQUILLA VARIABLE CON SUCCIÓN DE PRODUCTO QUÍMICO (TQ-5/TQ-9)
- CABEZAL DOBLE CON BOQUILLAS 0° Y 15° (TQ-13)
- MANÓMETRO
- PISTOLA Y LANZA 90 CM. INOXIDABLE



# Hidrolimpiadoras Tequendama

## Motor Gasolina

Modelo:	TQ-7/2800K		
Código:	610002007		
Presión:	2,800 PSI.	Caudal:	9.5 LPM
Motor:	7 HP KOHLER		

### Características:

- BOMBA COMET BXD CON BY PASS INTEGRADO
- MANGUERA 10 MTS. 3/8" R2 GCM
- BOQUILLA VARIABLE CON SUCCIÓN DE PRODUCTO QUÍMICO
- MANÓMETRO
- PISTOLA Y LANZA INOXIDABLE
- CHASIS EN ACERO PINTADO CON RUEDAS NEUMATICAS DE 10"



Código:	TQ14/4000K		
Presión:	4,000 PSI	Caudal:	15 LPM
Motor:	14 HP KOHLER		

### Características:

- BOMBA COMET ZWD 4040
- MANGUERA 10 MTS. 3/8" R2
- PISTOLA Y LANZA INOXIDABLE
- CABEZAL DOBLE CON BOQUILLAS 0° Y 15° CON SUCCIÓN PARA APLICACIÓN DE PRODUCTO QUÍMICO
- CHASIS EN ACERO PINTADO REFORZADO CON RUEDAS SOLIDAS DE 10"



# Maquinaria Industrial de Uso Pesado



Modelo:	TQ-STARK 300/20G		
Código:	800507600		
Presión:	4,350 PSI	Caudal:	21 LPM
Motor:	20 HP HONDA GASOLINA		
Descripción:	<ul style="list-style-type: none"><li>• ARRANQUE ELÉCTRICO</li><li>• MANGUERA 10 MTS. 3/8" R2</li><li>• GATILLO</li><li>• LANZA WW 900 CON BOQUILLA 15°</li><li>• RUEDAS 12"</li></ul>		

Modelo:	TQ-STARK 500/15		
Código:	800507250		
Presión:	7,250 PSI	Caudal:	15 LPM
Motor:	20.0 HP 220/440 V TRIFÁSICO		
Descripción:	<ul style="list-style-type: none"><li>• MANGUERA 10 MTS. 3/8" R2</li><li>• PISTOLA CON LANZA 125 CM.</li><li>• BOQUILLA 15°</li><li>• PROTECTOR TÉRMICO</li><li>• RUEDAS 12"</li></ul>		



Modelo:	TQ-STARK 350/21		
Código:	800507300		
Presión:	5,000 PSI	Caudal:	21 LPM
Motor:	20.0 HP 220/440 V TRIFÁSICO		
Descripción:	<ul style="list-style-type: none"><li>• MANGUERA 10 MTS. 3/8" R2</li><li>• GATILLO</li><li>• LANZA WW 900 CON BOQUILLA 15°</li><li>• PROTECTOR TÉRMICO</li><li>• RUEDAS 12"</li></ul>		



# Accesorios para Hidrolimpiadoras



Modelo:	BOQUILLA SPRAYING "J"
Código:	VARIAS
Descripción:	DISPONIBLE EN CHORRO DE 0°, 15°, 25° Y 65° CON DIFERENTES ABERTURAS DEPENDIENDO LA PRESIÓN Y CAUDAL.



Modelo:	BOQUILLA SAM 13B
Código:	8800670
Descripción:	CABEZAL DOBLE CON BOQUILLA DE CHORRO DIRECTO Y ABÁNICO



Modelo:	BOQUILLA SAM 16
Código:	880062
Descripción:	PARA LA APLICACIÓN DE PRODUCTOS QUÍMICOS A ALTA PRESIÓN



Modelo:	ENCALADOR SAM 15Z
Código:	990073
Descripción:	PARA LA APLICACIÓN DE CALO PINTURA DE MANERA RÚSTICA



Modelo:	MANGUERA 3/8" R2 10 MTS
Código:	990250
Descripción:	CON DOBLE TRAMADO DE ACERO PARA PRESIÓN DE 4,500 PSI.



Modelo:	MANGUERA 1/4" R1 ALTA PRESIÓN
Código:	1/4R1GCM
Descripción:	CON UN TRAMADO PARA PRESIÓN DE 3,210 PSI.

Modelo:	MANGUERA 3/8" R1 10 MTS
Código:	990254
Descripción:	CON UN TRAMADO DE ACERO PARA PRESIÓN DE 3,000 PSI.

Modelo:	MANGUERA 1/4" R2 ALTA PRESIÓN
Código:	1/4R2GCM
Descripción:	CON DOBLE TRAMADO PARA PRESIÓN DE 5,710 PSI.

Modelo:	MANGUERA 1/4" R2 10 MTS
Código:	990253
Descripción:	CON DOBLE TRAMADO DE ACERO PARA PRESIÓN DE 6,000 PSI.



Modelo:	MANGUERA 3/8" R2 ALTA PRESIÓN
Código:	3/8R2GCM
Descripción:	CON DOBLE TRAMADO PARA PRESIÓN DE 4,710 PSI.

Modelo:	MANGUERA 1/4" R1 10 MTS
Código:	990252
Descripción:	CON UN TRAMADO DE ACERO PARA PRESIÓN DE 2,500 PSI.



# Mangueras Agrícolas PVC



**Modelo:** MANGUERA PVC 5/16"

**Código:** PVC5/16GCM

**Descripción:** MANGUERA PVC USO AGRICOLA 5/16" PRESIÓN DE HASTA 725 PSI.

**Modelo:** MANGUERA PVC 3/8"

**Código:** PVC3/8GCM

**Descripción:** MANGUERA PVC USO AGRICOLA 3/8" PRESIÓN DE HASTA 725 PSI.

**Modelo:** MANGUERA PVC 1/2"

**Código:** PVC1/2GCM

**Descripción:** MANGUERA PVC USO AGRICOLA 1/2" PRESIÓN DE HASTA 725 PSI.

**Modelo:** MANGUERA PVC 3/4"

**Código:** PVC3/4GCM

**Descripción:** MANGUERA PVC USO AGRICOLA 3/4" PRESIÓN DE HASTA 580 PSI.

# Carretes Retráctiles

## Profesionales sólo Aire con Manguera



Código:	MP201003		
Manguera:	3 MTS	Conexión:	3/8" M
Entrada:	3/8"		
Presión:	20 BAR (290 PSI)		

Código:	MP200805		
Manguera:	5 MTS	Conexión:	1/4" M
Entrada:	5/16"		
Presión:	20 BAR (290 PSI)		



Código:	MGP200815		
Manguera:	15 MTS	Conexión:	1/4" M
Entrada:	5/16"		
Presión:	20 BAR (290 PSI)		

Código:	MNP200812		
Manguera:	12 MTS	Conexión:	1/4" M
Entrada:	5/16"		
Presión:	20 BAR (290 PSI)		



Código:	MNR200812		
Manguera:	12 MTS	Conexión:	1/4" M
Entrada:	3/8"		
Presión:	20 BAR (290 PSI)		



Código:	MDR201012		
Manguera:	12 MTS	Conexión:	3/8" M
Entrada:	3/8"		
Presión:	20 BAR (290 PSI)		

Código:	MDR200815	
Manguera:	15 MTS	Conexión: 1/4" M
Entrada:	3/8"	
Presión:	20 BAR (290 PSI)	

# Carretes Retráctiles

## Serie "MC" Cerrado Acero al Carbón sin Manguera



<b>Código:</b>	MC4H3815ST
<b>Entrada:</b>	3/8" O 1/2"
<b>Presión:</b>	PARA AIRE, AGUA Y ACEITE A 18 BAR (260 PSI) SE PUEDE MONTAR HASTA 20 MTS. DE MANGUERA 1/4" 15 MTS. DE MANGUERA 3/8" 10 MTS. DE MANGUERA DE 1/2"

<b>Entrada:</b>	3/8" O 1/2"
<b>Presión:</b>	PARA AIRE, AGUA Y ACEITE A 60 BAR (870 PSI) SE PUEDE MONTAR HASTA 15 MTS. DE MANGUERA DE 3/8" 10 MTS. DE MANGUERA DE 1/2"

<b>Entrada:</b>	1/4"
<b>Presión:</b>	PARA GRASA A 400 BAR (5,800 PSI) SE PUEDE MONTAR HASTA 15 MTS DE MANGUERA DE 1/4"

<b>Entrada:</b>	3/8"
<b>Presión:</b>	PARA AGUA FRÍA O CALIENTE 400 BAR (5,800 PSI). SE PUEDE MONTAR HASTA 15 MTS. DE MANGUERA DE 1/4" 10 MTS. DE MANGUERA DE 3/8"



# Carretes Retráctiles

## Serie "A" y "AL" Abiertos Acero al Carbón sin Manguera



**Código:** A4H3815ST

**Entrada:** 3/8" O 1/2"

**Descripción:** PARA AIRE Y AGUA A 18 BAR (260 PSI)  
SE PUEDE MONTAR HASTA

- 15 MTS. DE MANGUERA DE 1/4"
- 15 MTS. DE MANGUERA DE 3/8"
- 15 MTS. DE MANGUERA DE 1/2"

**Entrada:** 3/8" O 1/2"

**Descripción:** PARA ACEITE AIRE Y AGUA A 60 BAR (870 PSI)  
SE PUEDE MONTAR HASTA

- 15 MTS. DE MANGUERA DE 3/8"
- 15 MTS. DE MANGUERA DE 1/2"

**Entrada:** 1/4"

**Descripción:** PARA GRASA A 400 BAR (5,800 PSI)  
SE PUEDE MONTAR HASTA  
15 MTS. DE MANGUERA DE 1/4"

**Entrada:** 3/8"

**Descripción:** PARA AGUA FRÍA O CALIENTE 400 BAR (5,800 PSI)  
SE PUEDE MONTAR HASTA

- 15 MTS. DE MANGUERA DE 1/4"
- 15 MTS. DE MANGUERA DE 3/8"



**Código:** AL4H3820ST

**Entrada:** 3/8" O 1/2"

**Descripción:** PARA AIRE Y AGUA A 18 BAR (260 PSI)  
SE PUEDE MONTAR HASTA

- 25 MTS. DE MANGUERA DE 1/4"
- 25 MTS. DE MANGUERA DE 3/8"
- 20 MTS. DE MANGUERA DE 1/2"

**Entrada:** 3/8" O 1/2"

**Descripción:** PARA ACEITE, AIRE Y AGUA A 60 BAR (870PSI)  
SE PUEDE MONTAR HASTA

- 20 MTS. DE MANGUERA DE 3/8"
- 20 MTS. DE MANGUERA DE 1/2"

**Entrada:** 1/4"

**Descripción:** PARA GRASA A 400 BAR (5,800PSI)  
SE PUEDE MONTAR HASTA  
20 MTS. DE MANGUERA DE 1/4"

**Entrada:** 3/8"

**Descripción:** PARA AGUA FRÍA O CALIENTE A 400 BAR (5,800PSI)  
SE PUEDE MONTAR HASTA

- 20 MTS. DE MANGUERA DE 1/4"
- 20 MTS. DE MANGUERA DE 3/8"

# Carretes Retráctiles

## Serie "BG" Abierto Acero al Carbón sin Manguera y "BG" Abierto Inoxidable sin Manguera



**Código:** BG600125ST

**Entrada:** 1"

**Descripción:**

- PARA AIRE, AGUA Y ACEITE A 60 BAR (870PSI)
- PUEDE MONTARSE 15 MTS. DE MANGUERA DE 1"
- PUEDE MONTARSE 20 MTS. DE MANGUERA DE 3/4"
- PUEDE MONTARSE 25 MTS. DE MANGUERA DE 5/8"
- PUEDE MONTARSE 30 MTS. DE MANGUERA DE 1/2"

**Código:** BG4H1230 ST

**Entrada:** 1/2"

**Descripción:**

- PARA GRASA, AGUA FRÍA O CALIENTE A 400 BAR (5,800PSI)
- PUEDE MONTARSE 30 MTS. DE MANGUERA DE 1/2"
- PUEDE MONTARSE 30 MTS. DE MANGUERA DE 3/8"



## Serie "BG" Abierto Inoxidable sin Manguera



**Código:** BGX4H1230ST

**Entrada:** 1/2"

**Descripción:**

- PARA AGUA FRÍA O CALIENTE A 400 BAR (5,800PSI)
- INOXIDABLE
- PUEDE MONTARSE 30 MTS. DE MANGUERA DE 1/2"

**Código:** BGX600125ST

**Entrada:** 1"

**Descripción:**

- PARA AGUA A 60 BAR (870PSI)
- PUEDE MONTARSE 15 MTS. DE MANGUERA DE 1"
- PUEDE MONTARSE 20 MTS. DE MANGUERA DE 3/4"

# Carretes Retráctiles

Serie "VGL" Abiertos Acero al Carbón con Manguera / Serie "VGLX" Abiertos Acero Inoxidable sin Manguera



Código:	VGL102510GO
Entrada:	1"
Descripción:	<ul style="list-style-type: none"><li>• PARA DIESEL A 10 BAR (145PSI)</li><li>• INCLUYE 10 MTS. DE MANGUERA DE 1"</li></ul>

Código:	VGL101915ADB
Entrada:	1"
Descripción:	<ul style="list-style-type: none"><li>• PARA UREA (AdBlue)</li><li>• INCLUYE 15 MTS. DE MANGUERA 3/4"</li></ul>



Código:	VGLX200115ST
Entrada:	1"
Descripción:	<ul style="list-style-type: none"><li>• PARA AGUA FRIA A 10 BAR (145PSI)</li><li>• PUEDE MONTARSE 15 MTS. DE MANGUERA DE 3/4"</li><li>• PUEDE MONTARSE 10 MTS. DE MANGUERA DE 1"</li></ul>



# Carretes Retráctiles

## Serie "AX" Y "ALX" Abiertos Acero Inoxidable sin Manguera / Serie "OSV"



**Código:** AX4H3815ST

**Entrada:** 3/8"

**Descripción:**

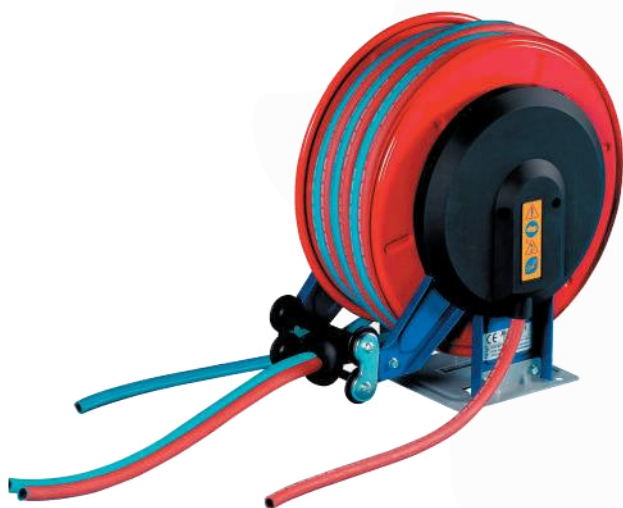
- PARA AGUA FRIA O CALIENTE A 400 BAR (5,800PSI)
- PUEDE MONTARSE DE 10-15 MTS. DE MANGUERA DE 3/8"

**Código:** ALX4H3820ST

**Entrada:** 3/8"

**Descripción:**

- PARA AGUA FRIA O CALIENTE A 400 BAR (5,800PSI)
- PUEDE MONTARSE DE 15-20 MTS. DE MANGUERA DE 3/8"



**Código:** OSV203820ST

**Entrada:** 3/8"

**Descripción:**

- PARA DISTRIBUCION DE OXIGENO Y ACETILENO
- PUEDE MONTARSE HASTA 20 MTS. DE MANGUERA DE 3/8"

# Carretes Retráctiles

## Bases giratorias



**Código:** AXSG15

**Descripción:** BASE GIRATORIA INOXIDABLE  
CARRETE AX

**Código:** ALXSG20

**Descripción:** BASE GIRATORIA INOXIDABLE  
CARRETE ALX

**Código:** ASG15

**Descripción:** BASE GIRATORIA CARRETE A

**Código:** ALSG20

**Descripción:** BASE GIRATORIA CARRETE AL



**Modelo:** MCSG10

**Descripción:** BASE GIRATORIA CARRETE MC

# Equipos de Lubricación

## Grasa



**Modelo:** GP 72 41

**Descripción:**

- BOMBA NEUMÁTICA PARA ENGRASADO RELACIÓN DE 58:1
- CAUDAL A SALIDA LIBRE DE 900 GR /MIN
- PRESIÓN DE ENTRADA DE AIRE DE 58-116 PSI
- PRESIÓN MÁXIMA DE SALIDA 6,700 PSI
- TUBO DE SUCCIÓN DE 30 MM.
- PARA CUBETA DE 19 KGS.
- INCLUYE: MANGUERA DE ENTRADA DE AIRE Y DESCARGA DE 1 METRO Y TAPA DE CUBETA; NO INCLUYE PISTOLA Y FRL.

**Modelo:** GP 72 73

**Descripción:**

- BOMBA NEUMÁTICA PARA ENGRASADO RELACIÓN DE 58:1
- CAUDAL A SALIDA LIBRE DE 900 GR /MIN
- PRESIÓN DE ENTRADA DE AIRE DE 58-116 PSI
- PRESIÓN MÁXIMA DE SALIDA 6,700 PSI
- TUBO DE SUCCIÓN DE 30 MM.
- PARA TAMBO DE 55 KGS.
- INCLUYE: MANGUERA DE ENTRADA DE AIRE Y DESCARGA DE 1 METRO Y TAPA DE TAMBO; NO INCLUYE PISTOLA Y FRL.

**Modelo:** GP 72 94

**Descripción:**

- BOMBA NEUMÁTICA PARA ENGRASADO RELACIÓN DE 58:1
- CAUDAL A SALIDA LIBRE DE 900 GR/MIN
- PRESIÓN DE ENTRADA DE AIRE DE 58-116 PSI
- PRESIÓN MÁXIMA DE SALIDA 6,700 PSI
- TUBO DE SUCCIÓN DE 30 MM
- PARA TAMBO DE 200 KGS.
- INCLUYE: MANGUERA DE ENTRADA DE AIRE Y DESCARGA DE 1 METRO Y TAPA DE TAMBO; NO INCLUYE PISTOLA Y FRL.



**Modelo:** GPM 40 94

**Descripción:**

- BOMBA NEUMÁTICA INDUSTRIAL PARA ENGRASADO RELACIÓN DE 40:1
- CAUDAL A SALIDA LIBRE DE 5500 GR /MIN
- PRESIÓN DE ENTRADA DE AIRE DE 58-116 PSI
- PRESIÓN MÁXIMA DE SALIDA 4,700 PSI,
- TUBO DE SUCCIÓN DE 40 MM.
- PARA TAMBO DE 200 KGS.
- INCLUYE: TAPA DE TAMBO; NO INCLUYE PISTOLA Y FRL.

**Modelo:** GPM 65 94

**Descripción:**

- BOMBA NEUMÁTICA INDUSTRIAL PARA ENGRASADO RELACIÓN DE 65:1
- CAUDAL A SALIDA LIBRE DE 4100 GR /MIN
- PRESIÓN DE ENTRADA DE AIRE DE 58-116 PSI
- PRESIÓN MÁXIMA DE SALIDA 7,600 PSI
- TUBO DE SUCCIÓN DE 35 MM.
- PARA TAMBO DE 200 KGS.
- INCLUYE: TAPA DE TAMBO; NO INCLUYE PISTOLA Y FRL.





# Equipos de Lubricación

## Grasa



**Modelo:** M31

**Descripción:** PLATO SEGUIDOR PARA BOMBA DE GRASA DE 19 KGS.



**Modelo:** M59

**Descripción:** PLATO SEGUIDOR PARA BOMBA DE GRASA DE 200 KGS.



**Modelo:** M5935

**Descripción:** PLATO SEGUIDOR PARA BOMBA DE GRASA GPM6594

**Modelo:** M40

**Descripción:** PLATO SEGUIDOR PARA BOMBA DE GRASA DE 55 KGS.

**Modelo:** M5940

**Descripción:** PLATO SEGUIDOR PARA BOMBA DE GRASA GPM4094

**Modelo:** C32

**Descripción:** TAPA PARA BOMBA DE GRASA DE 19 KGS.

**Modelo:** C42

**Descripción:** TAPA PARA BOMBA DE GRASA DE 55 KGS.

**Modelo:** C61

**Descripción:** TAPA PARA BOMBA DE GRASA DE 200 KGS.



**Modelo:** CA030

**Descripción:** CARRITO DE TRANSPORTE PARA BOMBA DE GRASA 19 KGS



# Equipos de Lubricación

## Grasa



**Código:** CA200A

**Descripción:** CARRITO DE TRANSPORTE PARA BOMBA DE GRASA 200 KGS



**Código:** FRL14

**Descripción:** FILTRO REGULADOR LUBRICADOR CON MANÓMETRO

**Código:** S14D

**Descripción:** DESTORCEDOR RECTO PARA PISTOLA DE GRASA



**Código:** S14Z

**Descripción:** NUDO TRIPLE PARA PISTOLA DE GRASA



**Código:** P14R

**Descripción:** PISTOLA CON TUBO RÍGIDO Y BOQUILLA



**Código:** P14F

**Descripción:** PISTOLA CON MANGUERA FLEXIBLE Y BOQUILLA

**Código:** P14C

**Descripción:** PISTOLA CUENTA GRAMOS



# Equipos de Lubricación

## Aceite



**Código:** DP 61 94

**Descripción:**

- BOMBA NEUMÁTICA A DOBLE EFECTO PARA DISTRIBUCIÓN DE ACEITE DE MEDIA/ALTA VISCOSIDAD
- EN INSTALACIONES LARGAS CON CARRETE O IMPLANTES CENTRALIZADOS; RELACIÓN 6:1
- CAUDAL A SALIDA LIBRE 15 LTS/MIN.
- TUBO DE SUCCIÓN DE 42 MM.
- INCLUYE: MANGUERA DE ENTRADA DE AIRE DE 1 METRO; NO INCLUYE PISTOLA Y FRL.



**Código:** DPM 12194 ALTO FLUJO

**Descripción:**

- BOMBA NEUMÁTICA PARA MONTARSE A TAMBOR DE DOBLE EFECTO PARA DISTRIBUCIÓN DE ACEITE DE MEDIA/ALTA VISCOSIDAD
- EN INSTALACIONES DE LARGA DISTANCIA CON CARRETE O IMPLANTES CENTRALIZADOS
- PARA VARIAS SALIDAS EN CONTEMPORÁNEO
- PUEDE BOMBEAR GRASA DE SER NECESARIO; RELACIÓN 12:1
- CAUDAL A SALIDA LIBRE 24 LTS/MIN TUBO DE SUCCIÓN DE 42MM.
- NO INCLUYE TAPA, PISTOLA Y FRL.



**Código:** DP 6117

**Descripción:**

- BOMBA NEUMÁTICA PARA MONTARSE A MURO DE DOBLE EFECTO PARA DISTRIBUCIÓN DE ACEITE DE MEDIA/ALTA VISCOSIDAD
- EN INSTALACIONES LARGAS CON CARRETE O IMPLANTES CENTRALIZADOS; RELACIÓN 6:1
- CAUDAL A SALIDA LIBRE 15 LTS/MIN.
- TUBO DE SUCCIÓN DE 42 MM
- NO INCLUYE: PISTOLA Y FRL.



**Código:** DPM 5122 ALTO FLUJO

**Descripción:**

- BOMBA NEUMÁTICA PARA MONTARSE A MURO DE DOBLE EFECTO PARA DISTRIBUCIÓN DE ACEITE DE MEDIA VISCOSIDAD
- EN INSTALACIONES DE MEDIANA DISTANCIA CON CARRETE O IMPLANTES CENTRALIZADOS,
- PARA VARIAS SALIDAS EN CONTEMPORÁNEO; RELACIÓN 5:1
- CAUDAL A SALIDA LIBRE 63 LTS/MIN., TUBO DE SUCCIÓN DE 70 MM.
- NO INCLUYE: PISTOLA Y FRL.



**Código:** DPM 9122 ALTO FLUJO

**Descripción:**

- BOMBA NEUMÁTICA PARA MONTARSE A MURO DE DOBLE EFECTO PARA DISTRIBUCIÓN DE ACEITE DE MEDIA/ALTA VISCOSIDAD
- EN INSTALACIONES DE LARGA DISTANCIA CON CARRETE O IMPLANTES CENTRALIZADOS
- PARA VARIAS SALIDAS EN CONTEMPORÁNEO, RELACION 9:1
- CAUDAL A SALIDA LIBRE 36 LTS/MIN.
- TUBO DE SUCCIÓN DE 50 MM
- NO INCLUYE: PISTOLA Y FRL.



**Código:**

DPM 12122 ALTO FLUJO

**Descripción:**

- BOMBA NEUMÁTICA PARA MONTARSE A MURO DE DOBLE EFECTO PARA DISTRIBUCIÓN DE ACEITE DE MEDIA/ALTA VISCOSIDAD
- EN INSTALACIONES DE LARGA DISTANCIA CON CARRETE O IMPLANTES CENTRALIZADOS
- PARA VARIAS SALIDAS EN CONTEMPORÁNEO; RELACIÓN 12:1
- CAUDAL A SALIDA LIBRE 24 LTS/MIN.
- TUBO DE SUCCIÓN DE 42 MM.
- NO INCLUYE: PISTOLA Y FRL.

**Código:**

KP41OILSPIAV "KIT PARA CONTENEDOR 1000 LTS"

**Descripción:**

- CONJUNTO PARA LA DISTRIBUCIÓN DE ACEITE QUE INCLUYE BOMBA NEUMÁTICA MODELO DP4117
- RELACIÓN 4:1
- REGULADOR ENTRADA DE AIRE
- MANGUERA DE SUCCIÓN BOMBA-CONTENEDOR
- BASE PARA LA BOMBA Y BASE PARA ENROLLADOR

# Equipos de Lubricación

## Aceite



**Código:** KP41NKOE "KIT SUCCIÓN ACEITE USADO"

**Descripción:**

- KIT SUCCIÓN ACEITE USADO
- CONJUNTO PARA RECUPERACION DE ACEITE USADO DE MOTORES DE COMBUSTIÓN QUE INCLUYE BOMBA NEUMÁTICA MODELO DP4117NKR
- RELACION 4:1
- ESPECIAL PARA EL ACEITE USADO
- REGULADOR ENTRADA DE AIRE,
- MANGUERA DE SUCCIÓN,
- MANGUERA DE DESCARGA DE 2 MTS.
- BASE PARA LA BOMBA Y JUEGO DE BAYONETAS DE SUCCIÓN.

**Código:** KP21GSPI

**Descripción:**

- KIT PARA ABASTECER DIESEL
- CONJUNTO PARA LA DISTRIBUCIÓN DE DIESEL QUE INCLUYE BOMBA NEUMÁTICA MODELO DP2101
- RELACION 2:1
- REGULADOR ENTRADA DE AIRE
- MANGUERA DE SUCCIÓN 2 MTS
- MANGUERA DE DESCARGA 4 MTS.
- BASE PARA LA BOMBA.
- NO INCLUYE PISTOLA



**Código:** DP 2101

**Descripción:**

- BOMBA NEUMÁTICA PARA MONTARSE A MURO DE DOBLE EFECTO PARA DISTRIBUCIÓN DE FLUIDOS DE BAJA VISCOSIDAD, COMO ACEITE, DIESEL, ANTI CONGELANTE, SOLUCIONES ACUOSAS CON DETERGENTES, ETC.
- POR SU FLUJO, SON APTAS PARA TRASLADAR GRANDES VOLÚMENES DE FLUIDOS A CORTA Y MEDIA DISTANCIA
- RELACIÓN 2:1
- CAUDAL A SALIDA LIBRE 50 LTS/MIN.
- NO APTAS PARA GASOLINA. SOLVENTES, LIQUIDOS INFLAMABLES O CORROSIVOS



**Código:** P 12 FS

**Descripción:** PISTOLA CON MANGUERA FLEXIBLE Y COPLE GIRATORIO DE 1/2\".



**Código:** P 12 CRSP

**Descripción:** PISTOLA CUENTA LITROS DIGITAL CON TUBO RÍGIDO Y COPLE GIRATORIO CON PREDETERMINADOR DE FLUJO.

**Código:** P 12 CFS

**Descripción:** PISTOLA CUENTA LITROS CON MANGUERA FLEXIBLE Y COPLE GIRATORIO DE 1/2\".



**Código:** PM01127

**Descripción:**

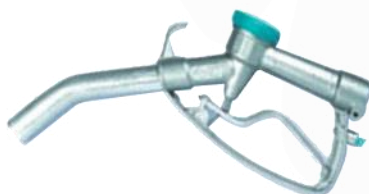
- TUBO DE SUCCION PARA ACOPLAR A BOMBA DP6117 LARGO 1035MM
- PARA ADAPTAR A TAMBOR O CONTENEDOR 1000 LITROS.



**Código:** PGA60S

**Descripción:**

- PISTOLA PARA DIESEL CON PARO AUTOMÁTICO
- ENTRADA DE 1" CON COPLE GIRATORIO
- TUBO DE SALIDA DE 20 MM
- FLUJO MÁXIMO 60 L.P.M. A 8 BAR.



**Código:** PGM80S

**Descripción:**

- PISTOLA MANUAL DIESEL
- CON ENTRADA DE 1"
- COPLE GIRATORIO
- FLUJO MÁXIMO 80 L.P.M. - 6 BAR



# Accesorios

**Código:** PAX70ADB

**Descripción:**

- PISTOLA PARA UREA (AdBlue)
- CON ENTRADA DE 3/4"
- CON COPLE GIRATORIO
- TUBO DE SALIDA DE 3/4"
- FLUJO MÁXIMO 70 L.P.M. A 8 BAR



**Código:** PPM90ADB

**Descripción:**

- PISTOLA PARA UREA (AdBlue)
- CON ENTRADA DE 3/4"
- CON COPLE GIRATORIO
- TUBO DE SALIDA DE 3/4"
- FLUJO MÁXIMO 90 L.P.M. A 6 BAR

**Código:** CK24FM

**Descripción:**

- CUENTA LITROS DIGITAL PARA PISTOLA DE DIESEL
- CONEXIONES DE 1"
- FLUJO MÁXIMO 100 L.P.M. A 20 BAR



**Código:** CK24ADBPM

**Descripción:**

- CUENTA LITROS DIGITAL PARA PISTOLA DE UREA (AdBlue)
- CONEXIONES DE 1"
- FLUJO MÁXIMO 100 L.P.M. A 20 BAR

## Soporte para Bombas



**Código:** SMS42

**Descripción:** SOPORTE PARA FIJAR EN MURO LA BOMBA DPM12122

**Código:** SMD50

**Descripción:** SOPORTE PARA FIJAR EN MURO BOMBA ACEITE DPM9122

**Código:** SMD70

**Descripción:** SOPORTE PARA FIJAR EN MURO BOMBA ACEITE DPM5122



**Código:** SG02

**Descripción:** BASE PARA PARED BOMBA ACEITE FAICOM DP6117

# Productos para Detallado



**Código:** 103G01

**Descripción:** EMOLIENTE QUITA MOSQUITOS, DESENGRASANTE CON ENZIMA ESPECIAL PARA DISOLVER RESTOS DE INSECTOS, DILUCIÓN 4:1

**Presentación** 1 GALÓN



**Código:** 107OZ16

**Descripción:** ERASER GEL, GEL DISEÑADO PARA ELIMINAR LAS MANCHAS QUE DEJA EL AGUA AL SECARSE, PARA PINTURA, VIDRIOS, ETC. APLICACIÓN DIRECTA.

**Presentación** 16 OZ



**Código:** 109G01

**Descripción:** ORANGE CITRUS DEGREASER, ES UN GRAN LIMPIADOR DESENGRASANTE ORGÁNICO PARA INTERIORES Y EXTERIORES. ESTE PRODUCTO ES SEGURO, DILUCIÓN INTERIORES 10:1 EXTERIORES 4:1

**Presentación** 1 GALÓN



**Código:** 109G05

**Descripción:** ORANGE CITRUS DEGREASER, ES UN GRAN LIMPIADOR DESENGRASANTE ORGÁNICO PARA INTERIORES Y EXTERIORES. ESTE PRODUCTO ES SEGURO, DILUCIÓN INTERIORES 10:1 EXTERIORES 4:1

**Presentación:** 5 GALONES



**Código:** 109G55

**Descripción:** ORANGE CITRUS DEGREASER, ES UN GRAN LIMPIADOR DESENGRASANTE ORGÁNICO PARA INTERIORES Y EXTERIORES. ESTE PRODUCTO ES SEGURO, DILUCIÓN INTERIORES 10:1 EXTERIORES 4:1

**Presentación** 55 GALONES



**Código:** 1091G01

**Descripción:** ORANGE CITRUS DEGREASER, VERSIÓN SÚPER CONCENTRADO PARA HACER CON GALÓN 10 GALONES DE CONCENTRADO 4:1

**Presentación** 1 GALÓN



**Código:** 1091G06

**Descripción:** ORANGE CITRUS DEGREASER, VERSIÓN SÚPER CONCENTRADO PARA HACER CON 1 BIDÓN 1 TAMBO DE 200 LTS.

**Presentación** 6 GALONES



## Productos para Detallado



**Código:** 201G01

**Descripción:** WASH N WAX, ES UN SHAMPOO CON VISCOSIDAD GRUESA Y MUY CONCENTRADA. PRODUCE ESPUMA DENSA Y ESTABLE, LAVA Y ENCERA FÁCILMENTE EN UN SOLO PASO. ES EXCELENTE PARA MANTENER LA CERA EN VEHÍCULOS MIENTRAS PROTEGE EL ACABADO FINAL, PH BALANCEADO EXCELENTE PARA LAS APLICACIONES DE LAVADO, SE ENJUAGA FACILMENTE, CONSERVA EL USO DEL AGUA, REDUCE EL TIEMPO DE SECADO Y DEJA EL VEHÍCULO CON UN ACABADO LUSTROSO.

**Presentación:** 1 GALÓN

**Código:** 201G05

**Descripción:** WASH N WAX, ES UN SHAMPOO CON VISCOSIDAD GRUESA Y MUY CONCENTRADA. PRODUCE ESPUMA DENSA Y ESTABLE, LAVA Y ENCERA FÁCILMENTE EN UN SOLO PASO. ES EXCELENTE PARA MANTENER LA CERA EN VEHÍCULOS MIENTRAS PROTEGE EL ACABADO FINAL, PH BALANCEADO EXCELENTE PARA LAS APLICACIONES DE LAVADO, SE ENJUAGA FACILMENTE, CONSERVA EL USO DEL AGUA, REDUCE EL TIEMPO DE SECADO Y DEJA EL VEHÍCULO CON UN ACABADO LUSTROSO.

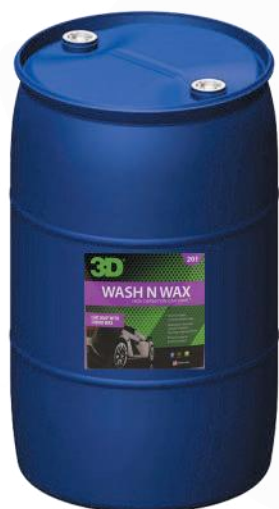
**Presentación:** 5 GALONES



**Código:** 201G55

**Descripción:** WASH N WAX, ES UN SHAMPOO CON VISCOSIDAD GRUESA Y MUY CONCENTRADA. PRODUCE ESPUMA DENSA Y ESTABLE, LAVA Y ENCERA FÁCILMENTE EN UN SOLO PASO. ES EXCELENTE PARA MANTENER LA CERA EN VEHÍCULOS MIENTRAS PROTEGE EL ACABADO FINAL, PH BALANCEADO EXCELENTE PARA LAS APLICACIONES DE LAVADO, SE ENJUAGA FACILMENTE, CONSERVA EL USO DEL AGUA, REDUCE EL TIEMPO DE SECADO Y DEJA EL VEHÍCULO CON UN ACABADO LUSTROSO.

**Presentación:** 55 GALONES



# Productos para Detallado



**Código:** 202G01

**Descripción:** PINK CAR SOAP, ES UN SHAMPOO LÍQUIDO GRUESO Y CONCENTRADO. PRODUCE ESPUMA DENSA Y ESTABLE QUE LAVA VEHÍCULOS MIENTRAS PROTEGE SU ACABADO FINAL. DIVERSAS SOLUCIONES.

**Presentación:** 1 GALÓN

**Código:** 202G05

**Descripción:** PINK CAR SOAP, ES UN SHAMPOO LÍQUIDO GRUESO Y CONCENTRADO. PRODUCE ESPUMA DENSA Y ESTABLE QUE LAVA VEHÍCULOS MIENTRAS PROTEGE SU ACABADO FINAL. DIVERSAS SOLUCIONES.

**Presentación:** 5 GALONES



**Código:** 202G55

**Descripción:** PINK CAR SOAP, ES UN SHAMPOO LÍQUIDO GRUESO Y CONCENTRADO. PRODUCE ESPUMA DENSA Y ESTABLE QUE LAVA VEHÍCULOS MIENTRAS PROTEGE SU ACABADO FINAL. DIVERSAS SOLUCIONES.

**Presentación:** 55 GALONES



## Productos para Detallado



**Código:** 204G01

**Descripción:** UPHOLSTERY & CARPET SHAMPOO, ES UN SHAMPOO MUY ESPUMOSO QUE LIMPIA Y ELIMINA OLORES EN ALFOMBRAS Y TAPETES. CONTIENE ABRILLANTADOR ÓPTICO QUE REALZA LA BELLEZA ORIGINAL SIN DEJAR RESIDUO. USO A MANO, FRAGANCIA A LIMÓN. DILUCIÓN 16:1

**Presentación:** 1 GALÓN

**Código:** 208G01

**Descripción:** EXTRACTOR SHAMPOO, ES UN SHAMPOO LIMPIADOR DE ALFOMBRAS QUE PRODUCE Poca ESPUMA Y ELIMINA OLORES. TIENE UN AROMA A JAZMÍN, CONTIENE ABRILLANTADOR ÓPTICO QUE REALZA LA BELLEZA ORIGINAL.

**Presentación:** 1 GALÓN



**Código:** 208G05

**Descripción:** EXTRACTOR SHAMPOO, ES UN SHAMPOO LIMPIADOR DE ALFOMBRAS QUE PRODUCE Poca ESPUMA Y ELIMINA OLORES. TIENE UN AROMA A JAZMÍN, CONTIENE ABRILLANTADOR ÓPTICO QUE REALZA LA BELLEZA ORIGINAL.

**Presentación:** 5 GALONES





# Productos para Detallado



**Código:** 403G01

**Descripción:** FINAL TOUCH, FORMA RÁPIDA Y FÁCIL DE REMOVER HUELLAS DE DEDOS Y MARCAS DE RESIDUOS DE CERA, DEJANDO LA SUPERFICIE DEL AUTO CON BRILLO PAREJO Y PROFUNDO. ES PARA LAVADO EN SECO, DEBE ROCIARSE EN EL AUTOMÓVIL QUE NO ESTE SUCIO Y FROTARSE CON UNA MICROFIBRA LIMPIA Y SUAVE. APLICACIÓN DIRECTA. MANTIENE Y PROTEGE UN ENCERADO PREVIO Y NO SE DILUYE. EXCELENTE LUBRICANTE PARA BARRAS DE PLASTILINA. DILUCIÓN 2:1.

**Presentación:** 1 GALÓN

**Código:** 403G05

**Descripción:** FINAL TOUCH, FORMA RÁPIDA Y FÁCIL DE REMOVER HUELLAS DE DEDOS Y MARCAS DE RESIDUOS DE CERA, DEJANDO LA SUPERFICIE DEL AUTO CON BRILLO PAREJO Y PROFUNDO. ES PARA LAVADO EN SECO, DEBE ROCIARSE EN EL AUTOMÓVIL QUE NO ESTE SUCIO Y FROTARSE CON UNA MICROFIBRA LIMPIA Y SUAVE. APLICACIÓN DIRECTA. MANTIENE Y PROTEGE UN ENCERADO PREVIO Y NO SE DILUYE. EXCELENTE LUBRICANTE PARA BARRAS DE PLASTILINA. DILUCIÓN 2:1.

**Presentación:** 5 GALONES



**Código:** 403G55

**Descripción:** FINAL TOUCH, FORMA RÁPIDA Y FÁCIL DE REMOVER HUELLAS DE DEDOS Y MARCAS DE RESIDUOS DE CERA, DEJANDO LA SUPERFICIE DEL AUTO CON BRILLO PAREJO Y PROFUNDO. ES PARA LAVADO EN SECO, DEBE ROCIARSE EN EL AUTOMÓVIL QUE NO ESTE SUCIO Y FROTARSE CON UNA MICROFIBRA LIMPIA Y SUAVE. APLICACIÓN DIRECTA. MANTIENE Y PROTEGE UN ENCERADO PREVIO Y NO SE DILUYE. EXCELENTE LUBRICANTE PARA BARRAS DE PLASTILINA. DILUCIÓN 2:1.

**Presentación:** 55 GALONES



## Productos para Detallado



**Código:** 412OZ16

**Descripción:** CARNAUBA WAX, CERA PARA EL ACABADO FINAL. ES UNA PASTA QUE REALZA LA APARIENCIA MOJADA EN CUALQUIER SUPERFICIE DE PINTURA. APLICACIÓN DIRECTA.

**Presentación:** 16 ONZAS



**Código:** 422OZ16

**Descripción:** HD POXY SELLADOR Y PROTECTOR, CERA PARA EL ACABADO FINAL DEL AUTO, O PASO 3 EN EL SISTEMA TRADICIONAL. APLICACIÓN DIRECTA.

**Presentación:** 16 ONZAS



**Código:** 422OZ32

**Descripción:** HD POXY SELLADOR Y PROTECTOR, CERA PARA EL ACABADO FINAL DEL AUTOMÓVIL, O PASO 3 EN EL SISTEMA TRADICIONAL. APLICACIÓN DIRECTA.

**Presentación:** 32 ONZAS



**Código:** 425OZ16

**Descripción:** HD SPEED PULIMENTO Y SELLADOR, ESPECIAL PARA ELIMINAR LOS RASGUÑOS O REMOLINOS EN LA PINTURA, AL MISMO TIEMPO DEJA UNA PROTECCIÓN DE CERA EN LA PINTURA. ES FÁCIL DE APLICAR.

**Presentación:** 16 ONZAS



**Código:** 425OZ32

**Descripción:** HD SPEED PULIMENTO Y SELLADOR, ESPECIAL PARA ELIMINAR LOS RASGUÑOS O REMOLINOS EN LA PINTURA, AL MISMO TIEMPO DEJA UNA PROTECCIÓN DE CERA EN LA PINTURA. ES FÁCIL DE APLICAR.

**Presentación:** 32 ONZAS



**Código:** 425G01

**Descripción:** HD SPEED PULIMENTO Y SELLADOR, ESPECIAL PARA ELIMINAR LOS RASGUÑOS O REMOLINOS EN LA PINTURA, AL MISMO TIEMPO DEJA UNA PROTECCIÓN DE CERA EN LA PINTURA. ES FÁCIL DE APLICAR.

**Presentación:** 1 GALÓN

# Productos para Detallado



**Código:** 440Z32

**Descripción:** POLÍMERO HIDROFÓBICO, ES UN PRODUCTO PARA ROCIAR Y LIMPIAR QUE HARÁ QUE LAS SUPERFICIES SEAN MÁS RESBALADIZAS QUE NUNCA, ES SEGURO DE USAR EN PINTURA, VIDRIO, MOLDURAS Y LLANTAS

**Presentación:** 32 ONZAS



**Código:** 440G01

**Descripción:** POLÍMERO HIDROFÓBICO. ES UN PRODUCTO PARA ROCIAR Y LIMPIAR QUE HARÁ QUE LAS SUPERFICIES SEAN MÁS RESBALADIZAS QUE NUNCA, ES SEGURO DE USAR EN PINTURA, VIDRIO, MOLDURAS Y LLANTAS

**Presentación:** 1 GALÓN



**Código:** 5000Z32

**Descripción:** ESTE PULIMENTO PASO 1 SE DISEÑÓ PARA PROPORCIONAR UNA CORRECCIÓN DE PINTURA DAÑADA CON LA NUEVA TECNOLOGÍA ABRASIVA ALPHA CERÁMICA ALUMINA. PUEDE CORREGIR DEFECTOS SEVEROS Y RAYONES MÁS RÁPIDO. PUEDE SER UTILIZADO CON CUALQUIER PAD DE ESPUMA O BORLA DE LANA Y EN CUALQUIER PULIDORA YA SEA ORBITAL O ROTATIVA, FÓRMULA CON MUY BAJO POLVO.

**Presentación:** 32 ONZAS



**Código:** 5200Z32

**Descripción:** ESTE PULIMENTO PASO 2 CORRIGE RÁPIDAMENTE BORLEO Y RAYADO DE UN PASO PREVIO ACA 20 ELIMINA FÁCILMENTE TODAS LAS IMPERFECCIONES QUE QUEDAN DESPUÉS DE NIVELAR LA SUPERFICIE CON 3D ACA 500.

**Presentación:** 32 ONZAS



**Código:** 602Z16

**Descripción:** DEEP BLUE , PULIMENTO PARA RINES, PIEZAS CROMADAS Y ALGUNOS ELEMENTOS DE ALUMINIO. APLICACIÓN DIRECTA.

**Presentación:** 16 ONZAS



## Productos para Detallado



**Código:** 709G01

**Descripción:** UNIVERSAL PROTECTANT, PROTECTOR BASE AGUA, PROTEGE Y EMBELLECE CUALQUIER TIPO DE SUPERFICIE DE HULE, VINILO, CUERO Y MOTORES. DILUCIÓN 2:1, PARA LLANTAS DILUIR 1:1.

**Presentación:** 1 GALÓN



**Código:** 709G09

**Descripción:** UNIVERSAL PROTECTANT, PROTECTOR BASE AGUA, PROTEGE Y EMBELLECE CUALQUIER TIPO DE SUPERFICIE DE HULE, VINILO, CUERO Y MOTORES. DILUCIÓN 2:1, PARA LLANTAS DILUIR 1:1.

**Presentación:** 5 GALONES



**Código:** 7110Z16

**Descripción:** TRIM CARE PROTECTANT, DISEÑADO PARA RESTAURAR Y PROTEGER LA APARIENCIA ORIGINAL DE LAS DEFENSAS, TABLEROS Y MOLDURAS DE HULE O PLASTICO. APLICACIÓN DIRECTA.

**Presentación:** 16 ONZAS



**Código:** 713G01

**Descripción:** NON SILICONE TIRE DRESSING, ESTA DISEÑADO PARA USARSE EN TALLERES DE CARROCERÍA, NO CONTIENE SILICÓN, USAR ESTE PRODUCTO PARA MANTENER EL VEHÍCULO COMO NUEVO, EXCELENTE PARA USARSE EN VINILO, MOLDURAS, MOTORES, ETC.

**Presentación:** 1 GALÓN



**Código:** 713G05

**Descripción:** NON SILICONE TIRE DRESSING, ESTA DISEÑADO PARA USARSE EN TALLERES DE CARROCERÍA, NO CONTIENE SILICÓN, USAR ESTE PRODUCTO PARA MANTENER EL VEHÍCULO COMO NUEVO, EXCELENTE PARA USARSE EN VINILO, MOLDURAS, MOTORES, ETC.

**Presentación:** 5 GALONES



**Código:** 713G55

**Descripción:** NON SILICONE TIRE DRESSING, ESTA DISEÑADO PARA USARSE EN TALLERES DE CARROCERÍA, NO CONTIENE SILICÓN, USAR ESTE PRODUCTO PARA MANTENER EL VEHÍCULO COMO NUEVO, EXCELENTE PARA USARSE EN VINILO, MOLDURAS, MOTORES, ETC.

**Presentación:** 55 GALONES



# Productos para Detallado



**Código:** 806G01

**Descripción:** REMOVEDOR GUM TAR, SOLVENTE PARA ELIMINAR IMPUREZAS DE LA SUPERFICIE DEL AUTOMÓVIL, EN PREPARACIÓN PARA PULIDO Y ENCERADO. APLICACIÓN DIRECTA.

**Presentación:** 1 GALÓN



**Código:** 9001G01

**Descripción:** GLASS CLEANER, LIMPIADOR DE VIDRIOS BASADO EN ALCOHOL ALTAMENTE CONCENTRADO, PARA NO DEJAR MANCHAS EN EL SECADO. DILUCIÓN 50:1

**Presentación:** 1 GALÓN



**Código:** 908G01

**Descripción:** CERA CARNAUBA LÍQUIDA, REALZA LA APARIENCIA MOJADA EN CUALQUIER SUPERFICIE DE PINTURA. APLICACIÓN DIRECTA.

**Presentación:** 1 GALÓN



**Código:** 9100Z16

**Descripción:** LIQUID LEATHER, TRATAMIENTO PARA INTERIORES DE PIEL, ACONDICIONA Y EMBELLECE LA PIEL EN UN SOLO PASO. APLICACIÓN DIRECTA.

**Presentación:** 16 ONZAS



**Código:** 910G01

**Descripción:** LIQUID LEATHER, TRATAMIENTO PARA INTERIORES DE PIEL, ACONDICIONA Y EMBELLECE LA PIEL EN UN SOLO PASO. APLICACIÓN DIRECTA.

**Presentación:** 1 GALÓN



**Código:** 911G01MA

**Descripción:** AROMA MANGO, AROMATIZANTE CONCENTRADO CON DILUCIÓN 4:1.

**Presentación:** 1 GALÓN

# Productos para Detallado



**Código:** 911G01LE

**Descripción:** AROMA LIMÓN, AROMATIZANTE CONCENTRADO CON DILUCIÓN 4:1.

**Presentación:** 1 GALÓN



**Código:** 911G01NC

**Descripción:** AROMA NEW CAR, AROMATIZANTE CONCENTRADO CON DILUCIÓN 4:1.

**Presentación:** 1 GALÓN



**Código:** 913G01

**Descripción:** ELIMINADOR DE OLORES, EFICAZ PRODUCTO PARA ELIMINAR LOS MALOS OLORES CAUSADOS POR CIGARRILLO, HUMEDAD, ETC. APLICACIÓN DIRECTA.

**Presentación:** 1 GALÓN



**Código:** 915

**Descripción:** BRILLO INSTANTÁNEO EN AEROSOL, ES UNA PREPARACIÓN RÁPIDA Y BRILLANTE PARA EL EXTERIOR E INTERIOR DEL AUTOMÓVIL, SE PUEDE USAR EN PLÁSTICOS, VINILOS Y GOMAS, PROTEGE LA SUPERFICIE DEL AUTOMOVIL.

**Presentación:** 5 ONZAS



**Código:** C-01

**Descripción:** RECIPIENTE DE PLÁSTICO DE 32 OZ. PARA FÁCIL IDENTIFICACIÓN Y APLICACIÓN DE PRODUCTOS.

**Presentación:** PIEZA

# Productos para Detallado



**Código:** G-09PAD

**Descripción:** PAD DESCONTAMINADOR DE PINTURA, ELIMINA MANCHAS DE AGUA, SAVIA DE ÁRBOL, POLVO Y OTROS CONTAMINANTES, PUEDE USARSE EN VIDRIO, MOLDURAS Y PLÁSTICOS.

**Presentación:** PIEZA



**Código:** G-09T

**Descripción:** TOALLA DESCONTAMINADORA DE PINTURA, FUNCIONA RÁPIDO Y CONSIGUE RESULTADOS PROFESIONALES CON LA NUEVA TECNOLOGÍA AVANZADA DE CAUCHO POLIMERIZADO.

**Presentación:** PIEZA



**Código:** K-07

**Descripción:** ADAPTADOR PARA RESPALDO CON VELCRO

**Presentación:** PIEZA



**Código:** K-14

**Descripción:** ESPUELA PARA LIMPIEZA DE BORLAS.

**Presentación:** PIEZA



**Código:** K-76

**Descripción:** RESPALDO CON VELCRO PARA BORLA DE 5.5"

**Presentación:** PIEZA

## Productos para Detallado



Código:	K-99
Descripción:	RESPALDO CON VELCRO PARA BORLA DE 7.5"
Presentación:	PIEZA



Código:	L-35HD
Descripción:	PULIDORA HD CON RESPALDO.
Presentación:	PIEZA



Código:	K-WW5
Descripción:	BORLA DE LANA 5" PASO 1
Presentación:	PIEZA



Código:	K-WW8
Descripción:	BORLA DE LANA DE 8" PASO 1
Presentación:	PIEZA



# Productos para Detallado



Código: K-55DP

Descripción: BORLA MORADO OSCURO CORTE DE 5.5"

Presentación: PIEZA

Código: K-55LP

Descripción: BORLA MORADA CLARO PULIDO DE 5.5"

Presentación: PIEZA



Código: K-55BK

Descripción: BORLA NEGRA ACABADO 5.5

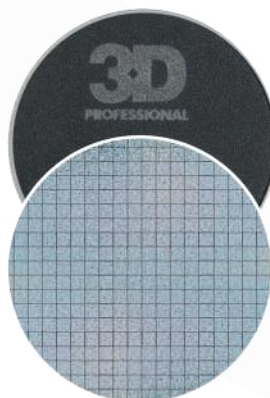
Presentación: PIEZA



Código: K-58SWH

Descripción: BORLA BLANCA CORTE 8"

Presentación: PIEZA



Código: K-58SBK

Descripción: BORLA NEGRA PULIDO ACABADO 8"

Presentación: PIEZA



# Productos para Autolavado



**Modelo:** 8424819090

**Descripción:** ARRANCADOR WEG 3 HP 220V.

**Modelo:** 8424819091

**Descripción:** ARRANCADOR WEG 5 HP 220V.

**Modelo:** 8124819092

**Descripción:** ARRANCADOR WEG 7.5 HP 220V.

**Modelo:** 8424819093

**Descripción:** ARRANCADOR WEG 10 HP 220V.

**Modelo:** 8424819094

**Descripción:** ARRANCADOR WEG 15 HP 220V.

**Modelo:** 8424819137

**Descripción:** FILTRO ASPIRADORA 3R CORTO

**Modelo:** 8424819138

**Descripción:** FILTRO ASPIRADORA 3R LARGO

**Modelo:** 8494819136

**Descripción:** FILTRO ASPIRADORA CENTRAL TEQUENDAMA

**Modelo:** VA8076

**Descripción:** FILTRO ASPIRADORA CENTRAL IMPORTADA.



**Modelo:** 8424819109

**Descripción:** ESPONJA GRIS SIMPLE GCM

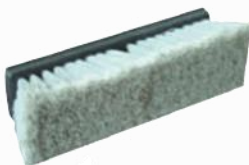
# Productos para Autolavado



**Modelo:** 1809  
**Descripción:** CEPILLO REDONDO LAVADO CARROCERIAS GCM



**Modelo:** 8424819112  
**Descripción:** ATOMIZADOR 1 LT GCM



**Modelo:** 1810-P  
**Descripción:** CEPILLO CUADRADO LAVADO CARROCERIAS GCM



**Modelo:** 3104  
**Descripción:** CEPILLO LAVADO RINES GCM



**Modelo:** 3105  
**Descripción:** CEPILLO APLICACIÓN ABRILLANTADOR NEUMÁTICO



**Modelo:** N8424819033  
**Descripción:** GANCHO PORTA LANZA (BRAZO) GCM



**Modelo:** N8424819034  
**Descripción:** BASE MANO ASPIRADO GCM



**Código:** M-18N  
**Descripción:** CEPILLO PARA DETALLADO DE NYLON  
**Presentación:** PIEZA

# Productos para Autolavado



Modelo: N8424819050

Descripción: TOALLA DE MANO 40x70 CM PARA LAVADO CARRO



Modelo: VNA-10S

Descripción: COPLES GIRATORIOS DE 1 1/2" PARA ASPIRADORA



Modelo: G575175A

Descripción: BOMBA PARA QUÍMICOS FLOJET SERIE G57



Modelo: MCSS35

Descripción: GANCHO PARA TAPETES INOXIDABLE COLOR ROJO



Modelo: QDMF

Descripción: MICROFIBRA 30x40 CM

Modelo: MCSS35BL

Descripción: GANCHO PARA TAPETES INOXIDABLE COLOR AZUL



# Productos para Autolavado



Modelo: 8424819006

Descripción: KIT PISTOLA AIRE CON MANGUERA

Modelo: 8424819007

Descripción: KIT PISTOLA QUÍMICO DESPACHADOR



Modelo: V8424819002

Descripción: KIT SALIDA EXTRA TANQUE ESPUMA



Modelo: V8424819042

Descripción: KIT LANZA LAVADO ALTA PRESIÓN



# Productos para Autolavado



Modelo: DL18FWBL

Descripción: LANZA FLEXIBLE AZUL 1/8" x 1/4"

Modelo: V8424819041

Descripción: KIT TOMA DE ASPIRADO CENTRAL



Modelo: 8424819009

Descripción: PISTOLA PARA AIRE

## Productos para Autolavado



Modelo: FE2504R

Descripción: MANGUERA EN ESPIRAL 1/4" ROJA

Modelo: FE2504Y

Descripción: MANGUERA EN ESPIRAL 1/4" AMARILLA



Modelo: FE2504C

Descripción: MANGUERA ESPIRAL 1/4" AZUL



# Productos para Autolavado

Modelo:	VH43RD/BK
Presentación:	METRO
Descripción:	MANGUERA ASPIRADORA 1 1/2" ROJO/NEGRO

Modelo:	VH43Y
Presentación:	METRO
Descripción:	MANGUERA ASPIRADORA 1 1/2" AMARILLA

Modelo:	VH43Y/BK
Presentación:	METRO
Descripción:	MANGUERA ASPIRADORA 1 1/2" AMARILLA/NEGRO

Modelo:	VH43BL
Presentación:	METRO
Descripción:	MANGUERA ASPIRADORA 1 1/2" AZUL

Modelo:	VH43BL/Y
Presentación:	METRO
Descripción:	MANGUERA ASPIRADORA 1 1/2" AZUL/AMARILLA



Modelo:	VH43RD
Presentación:	METRO
Descripción:	MANGUERA ASPIRADORA 1 1/2" ROJO

Modelo:	VH43G
Presentación:	METRO
Descripción:	MANGUERA ASPIRADORA 1 1/2" GRIS



Modelo:	VN-15BL
Descripción:	MANITA DE CHANGO DE 1 1/2" AZUL

Modelo:	VN-15O
Descripción:	MANITA DE CHANGO DE 1 1/2" NARANJA

Modelo:	VN-15Y
Descripción:	MANITA DE CHANGO DE 1 1/2" AMARILLO

Modelo:	VN-15G
Descripción:	MANITA DE CHANGO DE 1 1/2" GRIS

Modelo:	VN-15R
Descripción:	MANITA DE CHANGO DE 1 1/2" ROJO



# Productos para Autolavado



Modelo: VNCT15G

Descripción: MANITA RINCONERA 1 1/2" PARA ASPIRADORA

Modelo: 990250

Descripción: INTERCONEXIÓN 1MT 3/8"



Modelo: 8424819025

Descripción: COMPRESOR 3 HP TRIFASE 235 LTS

Modelo: 8424819026

Descripción: COMPRESOR 3 HP BIFASE 235 LTS

## Productos para Autolavado

Modelo: 8424819027

Descripción: COMPRESOR 5 HP BIFASE 500 LTS

Modelo: 8424819010

Descripción: COMPRESOR 5 HP TRIFASE 500 LTS



Modelo: 9350001500

Descripción: ASPIRADORA GCM 3R, 1 SALIDA, 110 VOLTS

Modelo: VAL6336

Descripción: MOTOR VAC PARA ASPIRADORA DE 110 VOLTS



# Productos para Autolavado



**Modelo:** TQ-3HPMOT/FLOJET

**Descripción:** KIT LAVADO Y ESPUMADO 3 HP GCM

**Modelo:** V8424819049

**Descripción:** KIT DISPENSARIO INOX. CON MANGUERAS Y PISTOLAS



**Modelo:** 91 MOT 3 M

**Descripción:** MOTOBOMBA CON MANGUERA Y PISTOLA 3 HP MONOFASE

**Presión:** 1,500 PSI



**Modelo:** 91 MOT 3 T

**Descripción:** MOTOBOMBA CON MANGUERA Y PISTOLA 3 HP TRIFASE

**Presión:** 1,500 PSI

## Productos para Autolavado



**Modelo:** 91 MOT 5 B

**Descripción:** MOTOBOMBA CON MANGUERA Y PISTOLA 5 HP BIFASE

**Presión:** 2,000 PSI

**Modelo:** 91 MOT 5 T

**Descripción:** MOTOBOMBA CON MANGUERA Y PISTOLA 5 HP TRIFASE

**Presión:** 2,000 PSI

**Modelo:** 91 MOT 7.5 T

**Descripción:** MOTOBOMBA CON MANGUERA Y PISTOLA 7.5 HP TRIFASE

**Presión:** 2,900 PSI

**Modelo:** 91 MOT 10 T

**Descripción:** MOTOBOMBA CON MANGUERA Y PISTOLA 10 HP TRIFASE

**Presión:** 3,600 PSI

**Modelo:** 8424819002

**Descripción:**

- TANQUE ESPUMADOR CON RUEDAS 100 LTS
- 10 MTS DE MANGUERA Y PISTOLA





# Productos para Autolavado



Modelo: 8424819001

Descripción: TANQUE ESPUMADOR FIJO 200 LTS  
10 MTS. DE MANGUERA Y PISTOLA

Modelo: N8424819058

Descripción: SISTEMA ESPUMANTE FLOJET  
10 MTS DE MANGUERA Y PISTOLA



Código: N8424819056 (4)

Descripción: MÓDULO CENTRALIZADO EN PLACA FLOJET 4  
BOMBAS

Código: N8424819056 (5)

Descripción: MÓDULO CENTRALIZADO EN PLACA FLOJET 5  
BOMBAS

Código: N8424819056

Descripción: MÓDULO CENTRALIZADO EN PLACA FLOJET 6  
BOMBAS

# Productos para Autolavado



**Modelo:** 0010000200

**Descripción:** ASPIRADORA CENTRAL 5 HP TRIFASE CON TANQUE

**Modelo:** 0010000400

**Descripción:** ASPIRADORA CENTRAL 10 HP TRIFASE CON TANQUE

**Modelo:** 0010000600

**Descripción:** ASPIRADORA CENTRAL 15 HP TRIFASE CON TANQUE

**Modelo:** TQ-5 HP 1 BIF

**Descripción:** MÓDULO DE LAVADO DE 5 HP, 1 MOTOBOMBA BIFASE

**Presión:** 2,000 PSI

**Modelo:** TQ-5 HP 1 T

**Descripción:** MÓDULO DE LAVADO DE 5 HP, 1 MOTOBOMBA TRIFASE

**Presión:** 2,000 PSI

**Modelo:** TQ-7.5 HP 1 T

**Descripción:** MÓDULO DE LAVADO DE 7.5 HP, 1 MOTOBOMBA TRIFASE

**Presión:** 2,900 PSI

**Modelo:** TQ-10 HP 1 T

**Descripción:** MÓDULO DE LAVADO DE 10 HP, 1 MOTOBOMBA TRIFASE

**Presión:** 3,600 PSI



# Productos para Autolavado



Modelo:	TQ-5HP 2 BIF
Descripción:	MÓDULO DE LAVADO DE 5 HP, 2 MOTOBOMBAS BIFASE
Presión:	2,000 PSI

Modelo:	TQ-5HP 2 T
Descripción:	MÓDULO DE LAVADO DE 5 HP, 2 MOTOBOMBAS TRIFASE
Presión:	2,000 PSI

Modelo:	TQ-7.5HP 2 T
Descripción:	MÓDULO DE LAVADO DE 7.5 HP, 2 MOTOBOMBAS TRIFASE
Presión:	2,900 PSI

Modelo:	TQ-10 HP 2 T
Descripción:	MÓDULO DE LAVADO DE 10 HP, 2 MOTOBOMBAS TRIFASE
Presión:	3,600 PSI

Modelo:	TQ-5HP 3 T
Descripción:	MÓDULO DE LAVADO DE 5 HP, 3 MOTOBOMBAS TRIFASE
Presión:	2,000 PSI

Modelo:	TQ-7.5HP 3 T
Descripción:	MÓDULO DE LAVADO DE 7.5 HP, 3 MOTOBOMBAS TRIFASE
Presión:	2,900 PSI





Modelo:	TQ-5HP 4T
Descripción:	MÓDULO DE LAVADO 5 HP, 4 MOTOBOMBAS TRIFASE
Presión:	2,000 PSI



# Lavatapicerías

Código: 0601

Descripción: • LAVATAPICERIAS MYTEE HP 60 AGUA CALIENTE  
• 6 GALONES  
• MANO ACRÍLICO



Código: 8070

Descripción: • LAVATAPICERIAS MYTEE AGUA CALIENTE  
• 3 GALONES  
• MANO ACRÍLICO

Código: 8070SS

Descripción: • LAVATAPICERIAS MYTEE AGUA CALIENTE  
• 3 GALONES  
• MANO INOXIDABLE



Código: 20-110

Descripción: CENTRO DE DETALLADO MYTEE COMPLETO

Código: 1600

Descripción: • EQUIPO PARA LIMPIEZA A VAPOR 1600 MYTEE



## Accesorios para Lavatapicerías



Código: 8400

Descripción: MANITA INOXIDABLE PARA LAVATAPICERÍAS MYTEE

Código: 8400P

Descripción: MANITA ACRÍLICO PARA LAVATAPICERÍAS MYTEE



Código: 8700

Descripción: MANO RINCONERA INOXIDABLE LAVATAPICERIAS MYTEE



Código: 8390

Descripción: BASTÓN LAVADO DE TAPETES MYTEE 1 CHORRO





**Far y Celta Industrial de  
México, S.A. de C.V.**

**FAR Y CELTA INDUSTRIAL DE MEXICO S.A DE C.V**

CALLE ROMA #250 COL. IZCALLI PIRAMIDE  
TLALNEPANTLA, ESTADO DE MEXICO C.P. 54140  
R.F.C. FCI 090910 M82

**TEL. 55-50121339 /55- 8848-9709**

**[ventas@farycelta.com.mx](mailto:ventas@farycelta.com.mx) /[ventas1@farycelta.com.mx](mailto:ventas1@farycelta.com.mx) /[farycelta@yahoo.com.mx](mailto:farycelta@yahoo.com.mx)**